

Fibo-Trespo Skjermvegger Original



Fibo-Trespo Skjermvegger original leveres komplett etter tegninger med frontelementer, dører, skillevegger, skjermvegger og samtlige beslag med alt tilbehør. Kort sagt; - en komplett og fleksibel pakkelsøning for alle typer hygienerom som toaletter, dusjer, omkleddings- og stellerom.

Monteringen er enkel og går hurtig og lett med vanlig håndverktøy.

Fibo-Trespo original skjermvegger tåler slag og støt, fuktighet og høye temperaturer. De er meget motstandsdyktige mot riper og de fleste kjemikalier, samtidig som de er enkle å holde rene. Overflaten som benyttes til skjermveggene er robust og har en lav og behagelig lysrefleks.

Dørene har en 22 mm V313 kjerne og har kraftige hengsler og innfelt lås, samt medlevert dørvrider og langskilt i naturelokst aluminium med rød/hvit markering. Dørene er også innrammet på alle sidene med kraftige aluminiumsprofiler.

Fibo-Trespo original skjermvegger leveres i mange vel avstemte dekor. Ved behov kan mange av våre dekorer spesialbestilles mot et tillegg i pris og leveringstid.

Gulvstøttene har to varianter som er stillbare fra 110 - 140 mm. og 60 - 90mm. Kabinene kan bygges ut både i høyden, bredden og dybden ved hjelp av skjøte-elementer og H-skjøteprofiler. Samtlige profiler og gulvstøtter leveres i kraftig utførelse og er produsert i naturelokst aluminium. Dette sikrer en stødig og solid konstruksjon, og skjermveggene holder seg derfor like pene år etter år.

Klemfrie hengsler
(Bestillingsvare)



Dekklister PVC til
overliggerprofil

(Lengde 2000, 3000 og 5000 mm)



Overliggerprofil nr. 1

(Lengde 2000, 3000 og 5000 mm)



Dørhåndtak med
release nøkkel



Dørskilt: std. Toalettgarnityr,

- Skilt for nøkkel,
- Skilt for sylindrelås



Justerbar gulvstøtte
Standard fra 110mm-140mm.
Eller 60mm – 90mm.





Formater og tykkelser:

Dører: 24 x 2018 x 600 og 900 mm (HC)

Elementer/endevegger: 24 x 2022 x 1200 mm

Skillevegger: 24 x 1980 x 1200mm

Elementer til front-, skillevegger og skjermvegger leveres ferdig tilkappet i bredder fra 100 til 1200 mm. Ved elemente-bredder over 1200 mm benyttes H-skjøteprofiler.

Platetykkelse:

Samtlige elementer har en kjernetykkelse på 22 mm og er produsert enten i V313 spon eller WBP finér, alt etter behov og krav til fuktighet. Alle elementene er pålimt høytrykks-laminat på begge sider, så totaltykkelsen er på ca 24mm.

Montering:

Frontelementene leveres med ferdig påsatt dørkarmprofiler. Øvrige profiler, som veggtilslutning-, skjøte- og utvendige hjørneprofiler, leveres ferdig tilkappet og forboret. Overliggerprofilene leveres på overmål, og tilpasses ved montering.

Monteringsrekkefølge:

Skillevegger - frontvegger (veggfelt og midtfelt) - evt. endevegg - overliggerprofil med dekklist og dører. Til slutt monteres vridere og skilt, og det sjekkes at samtlige skruer / golvstøtter er skikkelig fastgjort.



Veggtilslutningsprofil nr.2
(Lengde 2022 mm)



Skjøteprofil nr.3
(Lengde 2022 mm)



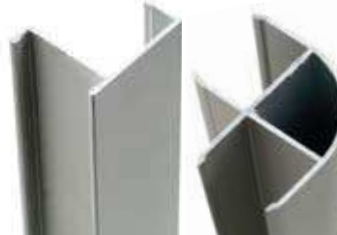
Forkantprofil for dusjskjermer nr.4
(Lengde 3000 mm)



Utvendig hjørneprofil nr.5

Profil 5a.
Lengde 2022 mm

Profil 5b.
Lengde 2045 mm



Dørkarmprofil nr.6
Lengde 2022 mm)



L-profil nr.7

Nye hengsler i mer tilpasset finish

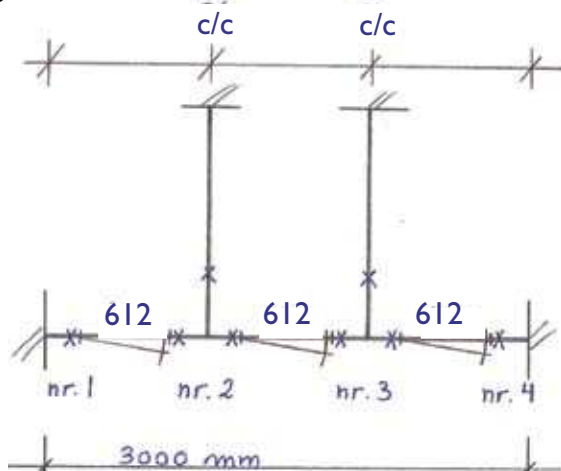




Fibo-Trespo Skjermvegger Original



Montering:



X = Gulvstøtter
608 mm = åpningsmål til dør (lysåpning)

Fibo-Trespo skjermvegger original leveres ferdig med arbeidstegninger og alt tilbehør.

Les vedlagte plantegning og pakkseddel før monteringen starter. Gulvstøttenes plassering er markert med kryss på tegningen. Elementene er merket fra venstre mot høyre (sett forfra).

Den medfølgende tegningen og nummereringen av panelene gjør monteringen enklere og gir en naturlig gang i arbeidet.

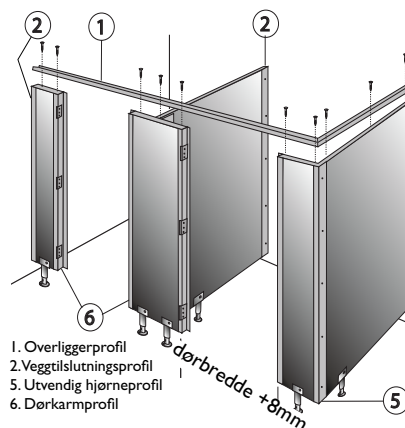


Gulvstøttenes justerings-område: 110-140 mm (eller lav gulvstøtte 60-90mm), bruk eventuelt laser for oppmåling.

Merk av skilleveggene plassering på eksisterende vegg, iflg. vedlagte plantegning. Monter fast veggprofilene med valgt avstand til gulv.



NB! Innvendige skillevegger leveres i høyde 1980mm for å lette arbeidet ved montering av overligger.



Skru fast gulvstøttene på skilleveggene før disse skyves inn i veggprofilene. Før fastgjøring, sjekk at veggens forkant er i lodd og at de står på en rett linje.

Ved skillevegg-bredder over 1200 mm må disse skjøtes ved hjelp av en skjøteprofil. I slike tilfeller monteres en overliggerprofil på toppen av skilleveggene.

Ved endevegger monteres utvendig hjørnelist

Skru fast gulvstøttene på elementene.

Start monteringen fra en ende, fortrinnsvis fra fast vegg, med angitt falsmål på dørene (dørbredde + 8mm).

Benytt gulvstøttenes justeringsmuligheter.

Veggprofilens plassering merkes av på frontfeltet og skrues fast på dette. Feltet settes på skilleveggen.

Samtidig med at siste veggfelt skal monteres, merkes den eventuelle endeveggen plassering av på "fast" vegg. Endeveggen tilpasses og monteres på samme måte som skilleveggene, bortsett fra at det på endeveggen forkant monteres utvendig hjørneprofil. Siste veggfelt kan nå fastgjøres til hjørneprofilen og døråpningen kontrolleres og evt. justeres. For å hindre forskyvning i døråpningen under montering anbefales en midlertidig trelist montert på toppen av frontvegg.



1



2



3



4



5



Overliggeren tilpasses mot utvendig hjørnelist hvor det er endevegg og festes med minimum 2 skruer pr. felt. NB! Alltid overligger på endevegger. Deretter monteres dekk-listen i PVC.



Deretter monteres dørene. Etter at dørene er montert, kan evt. finjustering foretas med gulvstøttene før disse fastskrues til underlaget.

Dørkarmlist med demping.

Med dørene på plass er rommet klart til bruk med et funksjonelt og moderne skjermveggssystem fra Fibo-Trespo som tilfredsstillers dagens krav.

Lykke til!

Vår utvendige hjørnelist 5b gir en stilfull avrunding av hjørnene. Dette gir hele skjermveggssystemet et mer elegant utseende.





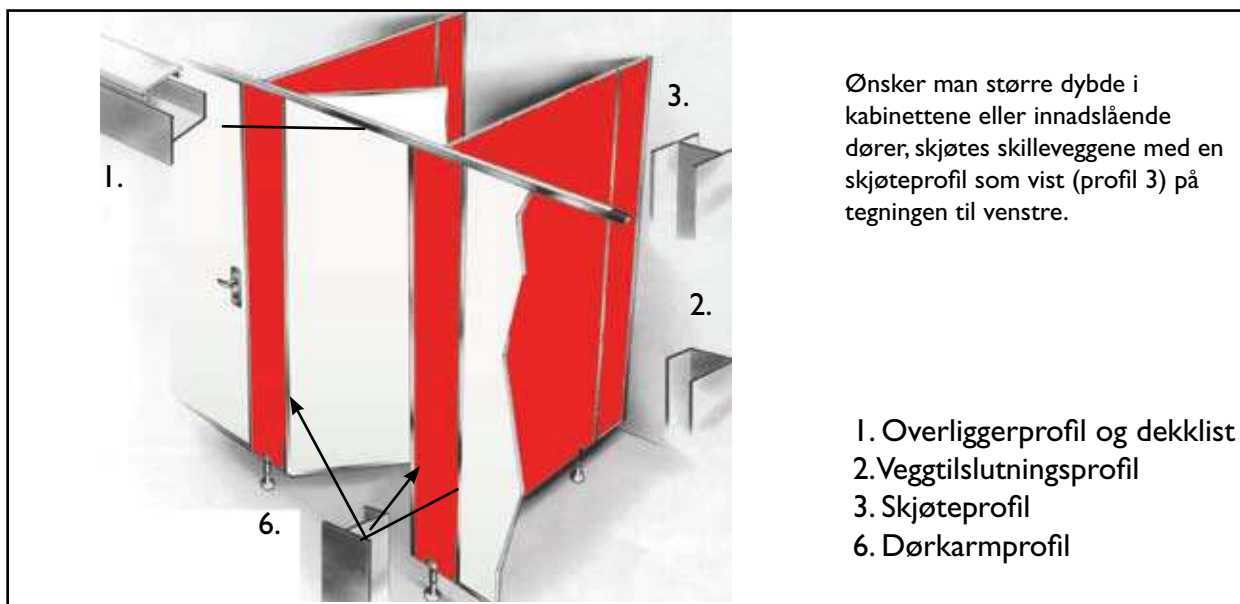
Fibo-Trespo Skjermvegger Original



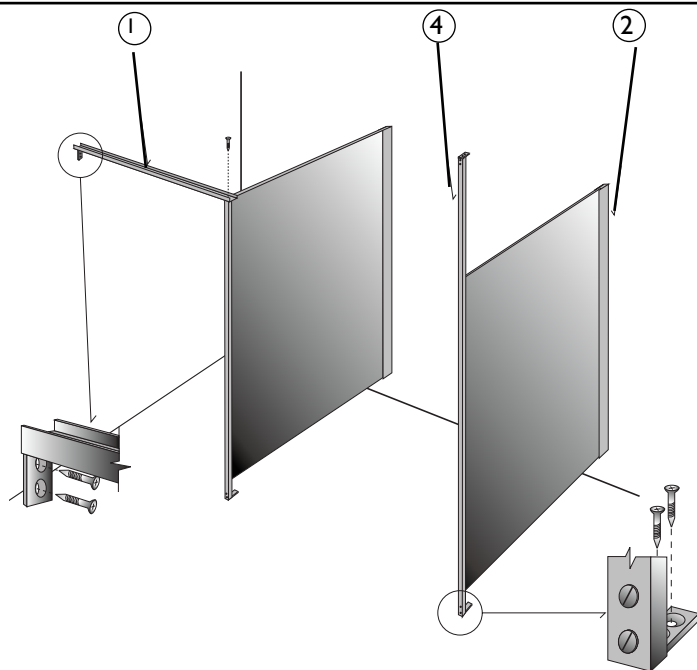
Hjørneløsning med skjõt mot tak



Midtseksjon med skillevegger og skjõt mot vegg



Dusjrom



Dusjskjermene har en kjerne av 22mm vannfast lim (WBP-limt) kryssfiner og leveres med forkantlist av eloksert aluminium 4 som tilpasses på høyden og festes i gulv og tak ved hjelp av medfølgende vinkelbeslag, også i eloksert aluminium. Dusjskjermene kan også leveres med frontelementer og med tverrliggende overliggerlist og veggfester for horisontal avstivning 1. Overliggeren kan leveres med "silent gliss" for fortrekkgardiner til stellerom, omkleddingsrom – eller for dusjforheng. Dusjveggene monteres mot "fast" vegg ved hjelp av veggtilslutningsprofil 2. Kontroller at dusjveggene står i lodd i forkant og juster bakkanten i veggtilslutningsprofilen før fastskruing av denne.

Forkantprofilen festes til gulv og tak ved hjelp av medfølgende vinkelbeslag. Kontroller at dusjskjermen står i lodd i forkant ved å justere bakkanten i veggtilslutningsprofilen før fastskruing av denne. Hvis dette ikke gir tilstrekkelig justeringsmulighet, må skjermveggen kuttes i bakkant. Overliggerprofil kan monteres fortløpende over flere skjermvegger eller som vist på skisse fra skjermveggens øvre ytre hjørne og mot "fast" vegg. For feste mot vegg benyttes vinkelbeslag.

NB! Ved bruk i dusjrom må underkanten av elementene forsegles.

Formater: Dusjskjermer: 2022 x 300 - 1200 mm

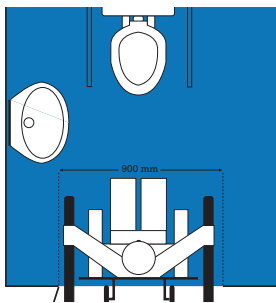
Frontelementer: 2022 x 100 - 1200 mm

U-profil for montering mellom gulv og tak: 3000 mm (list nr.4)

Overliggerlist for montering fra vegg til vegg: 2000 - 3000 eller 5000 mm (list nr.1)

Platetykkelse: 22 mm WBP finèrkjerne med Fibo-Trespo høytrykkslaminat på begge sider, totaltykkelse ca.24 mm.

Med tanke på de funksjonshemmede

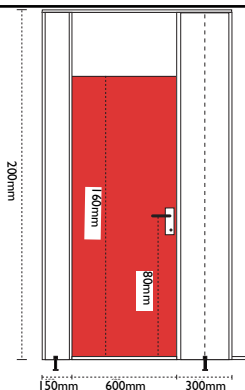


De brede dørene (90 cm) og god innvendig plass gjør at en rullestol lett kan manøvreres både inn og ut av kabinettet. De sterke laminatveggene gir et ypperlig feste for hjelpe-tilbehør som gripehåndtak o.s.v.

I spesielle anlegg for funksjonshemmede anbefales utadslående dører og skillevegger med skjøte-elementer.

Minimum mål på et HC. toalett bør være: bredde 1750 mm x dybde 2250 mm.

Med tanke på de aller minste



Her kan vi levere dørene tilpasset spesialhøyde - noe som gjør at lærer eller dagmamma lett kan holde de små barna under oppsikt, samtidig som selve romfølelsen er bedre tilpasset barna.

Dørhåndtakene sentreres uansett høyde på dørene.

Dørene kan spesialbestilles med klemfrie hengsler.

